

[255 phot. de France par
Hubert Vaffier, donateur en
1891: Eure, Calvados,
Manche, Ille-et-Vilaine,
Côtes-du-Nord, [...]

Vaffier, Hubert (1834-1897). Photographe. Donateur. [255 phot. de France par Hubert Vaffier, donateur en 1891: Eure, Calvados, Manche, Ille-et-Vilaine, Côtes-du-Nord, Finistère, Morbihan, Mayenne, Orne, Sarthe, Eure-et-Loir]. 1891.

1/ Les contenus accessibles sur le site Gallica sont pour la plupart des reproductions numériques d'oeuvres tombées dans le domaine public provenant des collections de la BnF. Leur réutilisation s'inscrit dans le cadre de la loi n°78-753 du 17 juillet 1978 :

- La réutilisation non commerciale de ces contenus ou dans le cadre d'une publication académique ou scientifique est libre et gratuite dans le respect de la législation en vigueur et notamment du maintien de la mention de source des contenus telle que précisée ci-après : « Source gallica.bnf.fr / Bibliothèque nationale de France » ou « Source gallica.bnf.fr / BnF ».

- La réutilisation commerciale de ces contenus est payante et fait l'objet d'une licence. Est entendue par réutilisation commerciale la revente de contenus sous forme de produits élaborés ou de fourniture de service ou toute autre réutilisation des contenus générant directement des revenus : publication vendue (à l'exception des ouvrages académiques ou scientifiques), une exposition, une production audiovisuelle, un service ou un produit payant, un support à vocation promotionnelle etc.

[CLIQUER ICI POUR ACCÉDER AUX TARIFS ET À LA LICENCE](#)

2/ Les contenus de Gallica sont la propriété de la BnF au sens de l'article L.2112-1 du code général de la propriété des personnes publiques.

3/ Quelques contenus sont soumis à un régime de réutilisation particulier. Il s'agit :

- des reproductions de documents protégés par un droit d'auteur appartenant à un tiers. Ces documents ne peuvent être réutilisés, sauf dans le cadre de la copie privée, sans l'autorisation préalable du titulaire des droits.

- des reproductions de documents conservés dans les bibliothèques ou autres institutions partenaires. Ceux-ci sont signalés par la mention Source gallica.BnF.fr / Bibliothèque municipale de ... (ou autre partenaire). L'utilisateur est invité à s'informer auprès de ces bibliothèques de leurs conditions de réutilisation.

4/ Gallica constitue une base de données, dont la BnF est le producteur, protégée au sens des articles L341-1 et suivants du code de la propriété intellectuelle.

5/ Les présentes conditions d'utilisation des contenus de Gallica sont régies par la loi française. En cas de réutilisation prévue dans un autre pays, il appartient à chaque utilisateur de vérifier la conformité de son projet avec le droit de ce pays.

6/ L'utilisateur s'engage à respecter les présentes conditions d'utilisation ainsi que la législation en vigueur, notamment en matière de propriété intellectuelle. En cas de non respect de ces dispositions, il est notamment passible d'une amende prévue par la loi du 17 juillet 1978.

7/ Pour obtenir un document de Gallica en haute définition, contacter utilisation.commerciale@bnf.fr.

Wc 336

196

OFFERT PAR L'AUTEUR

Wc 336

196



Holland Vafic

Lorient. Cours des quais.

h° 196

Wc 336 (197)

OFFERT PAR L'AUTEUR

Wc 336 (197)



Robert Gifford

Lorient. Ateliers de la Marine.

n° 197

Wc 336

198

OFFERT PAR L'AUTEUR

WC 336 (198)



Hubert Voffler

Lorient. Le port à flot.

h^o198

Wc 336

199

OFFERT PAR L'AUTEUR

Wc 336 (199)



Mabius V. 1/2

Lorient. Corpilleur dans le port militaire.

no 199

Wc 336

200

OFFERT PAR L'AUTEUR

Wc 336

200



Volant 1/12

Lorient. Dans le port militaire.

no 200

WC 336

201

OFFERT PAR L'AUTEUR

WC 336 (201)



SOCIÉTÉ DE GÉOGRAPHIE
 15 OCT. 91
 PARIS

Hubert Vaffier

Lorient. Hopital militaire.

n. 201

Wc 336 202

OFFERT PAR L'AUTEUR

Wc 336 (202)



* MUSEE DE GENÈVE *
 15 OCT. 91
 * PARIS *

Hubert Voffe

Auray. Rue du Lait.

Wc 336

(202)

h° 202

WC 336

203

OFFERT PAR L'AUTEUR

WC 336 (203)



Hubert Valler

Auray. Porte laterale de l'église.

WC 336 (203)

no 203

Wc 336 204

OFFERT PAR L'AUTEUR

Wc 336 (204)



Hubert Veyrier

Auray. Les fonts baptismaux.

Wc 336

204

n° 204

Wc 336

205

OFFERT PAR L'AUTEUR

Wc 336 (205)



Hubert V. V.

Auray. Facade de l'église.

h° 205

Wc 336 (206)

OFFERT PAR L'AUTEUR

Wc 336 (206)



Hubert V. V. V.

Auray. Une rue.

Wc 336

(206)

n° 206

Wc 336

207

OFFERT PAR L'AUTEUR

Wc 336 (207)



Hubert Vaffin

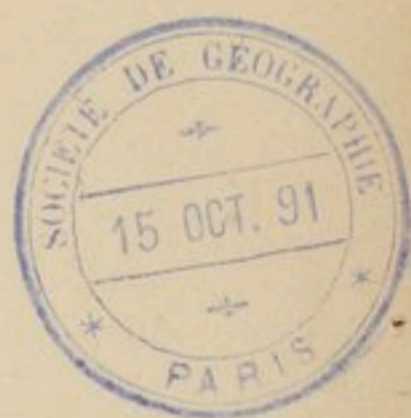
Auray. Le port et le pont.

207

Wc 336 (208)

OFFERT PAR L'AUTEUR

Wc 336 (208)



Hubert

St^e Anne d'Auray. L'église.

Wc 336

(208)

no 208

Wc 336

209

OFFERT PAR L'AUTEUR

Wc 336 (209)



Hubert Piffard

S^{te} Anne d'Auray. La Scala Sancta.

h^c 209

Wc 336 (210)

OFFERT PAR L'AUTEUR

Wc 336 (210)



Hubert Laffitte

Locmariquer. Menhir brisé de Men-er-h'roech.

no 210

Wc 336 211.

OFFERT PAR L'AUTEUR

Wc 336 (211)



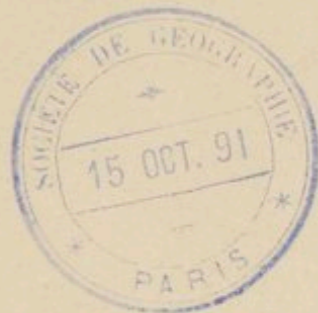
Hubert & Co. Paris

Lozmariaquer. Dolmen Table des Marchands.

Wc 336 (212)

OFFERT PAR L'AUTEUR

Wc 336 (212)



Henri Vallery

Locmariquer. Dolmen Mané Pentual.

no 212

Wc 336 (213)

OFFERT PAR L'AUTEUR

Wc 336 (213)



Alfred Vayssié

Loemariquer. Dolmen Mané-er-h'roek.

Wc 336

(213)

n° 213

Wc 336 (214)

OFFERT PAR L'AUTEUR

Wc 336 (214)



Michael P. Hoff

Carnac . Alignements de Kermaclio

n° 214

Wc 336 (215)

OFFERT PAR L'AUTEUR

Wc 336 (215)



Hubert V. 1/12

Carnac. Alignements de Kermario 2^{me} vue.

n° 215

Wc 336 (216)

OFFERT PAR L'AUTEUR

WC 336 (216)



Hubert Vaffier

Carnac. Alignements Du Moenee.

n° 216

Wc 336 (217)

OFFERT PAR L'AUTEUR

Wc 336 (217)



Alfred V. ...

Carnac. Grande allée de Menec.

n° 217

Wc 336

218

OFFERT PAR L'AUTEUR

Wc 336 (218)



Walter V. Miller

Carnac. L'église.

Wc 336

218

n° 218

Wc 336 (219)

OFFERT PAR L'AUTEUR

Wc 336 (219)



SOCIÉTÉ DE GÉOLOGIE
15 OCT. 91
PARIS

Ernest Veyrier

Plouharnel. Dolmen de Kerioned.

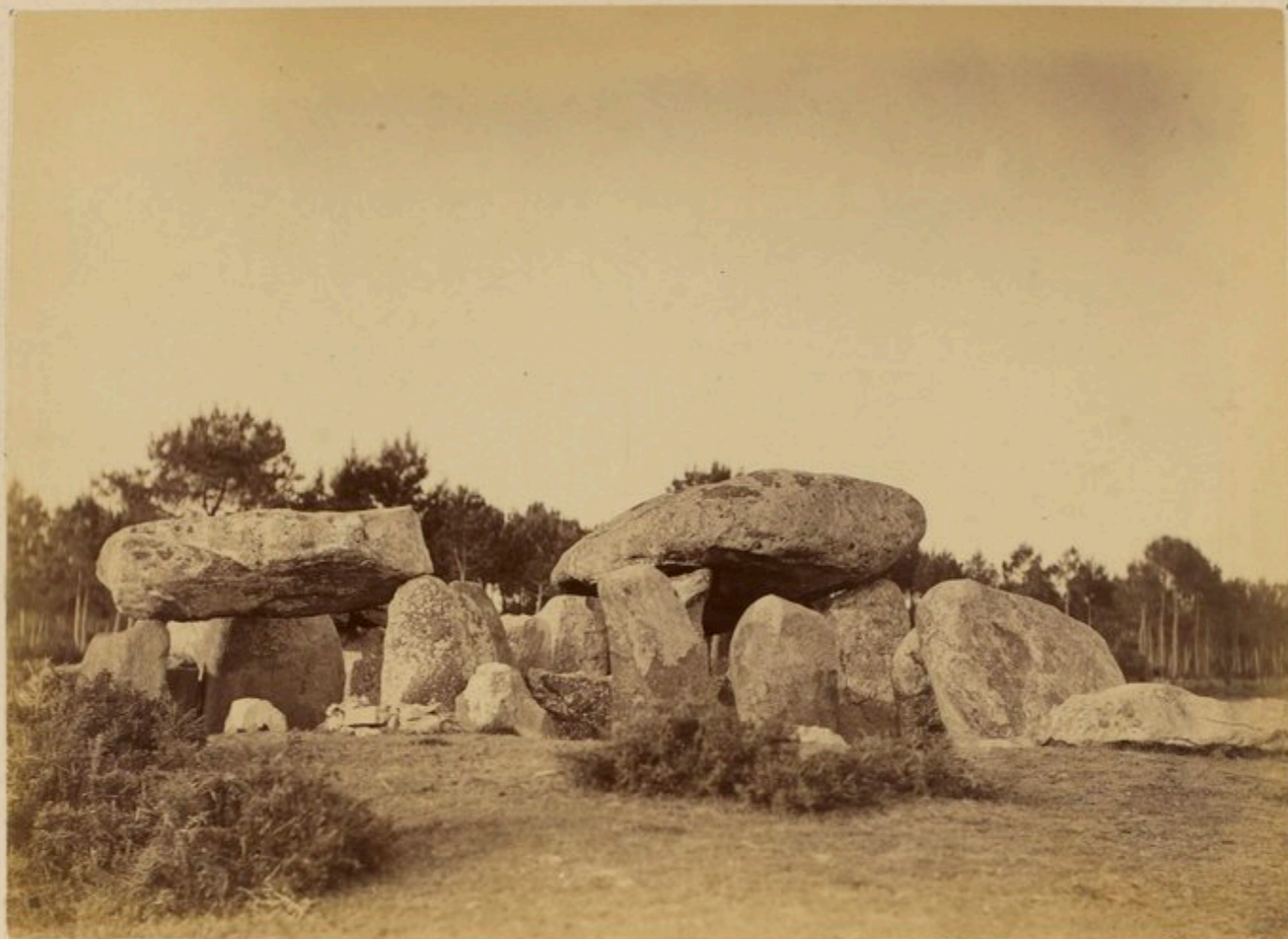
n° 219

Wc 336

220

OFFERT PAR L'AUTEUR

Wc 336 (220)



Wc 336

*Plouharnel. Dolmens de Kerisval.
Plouharnel -*

h° 220

Wc 336 (221)

OFFERT PAR L'AUTEUR

Wc 336 (221)



Hubert Vaffin

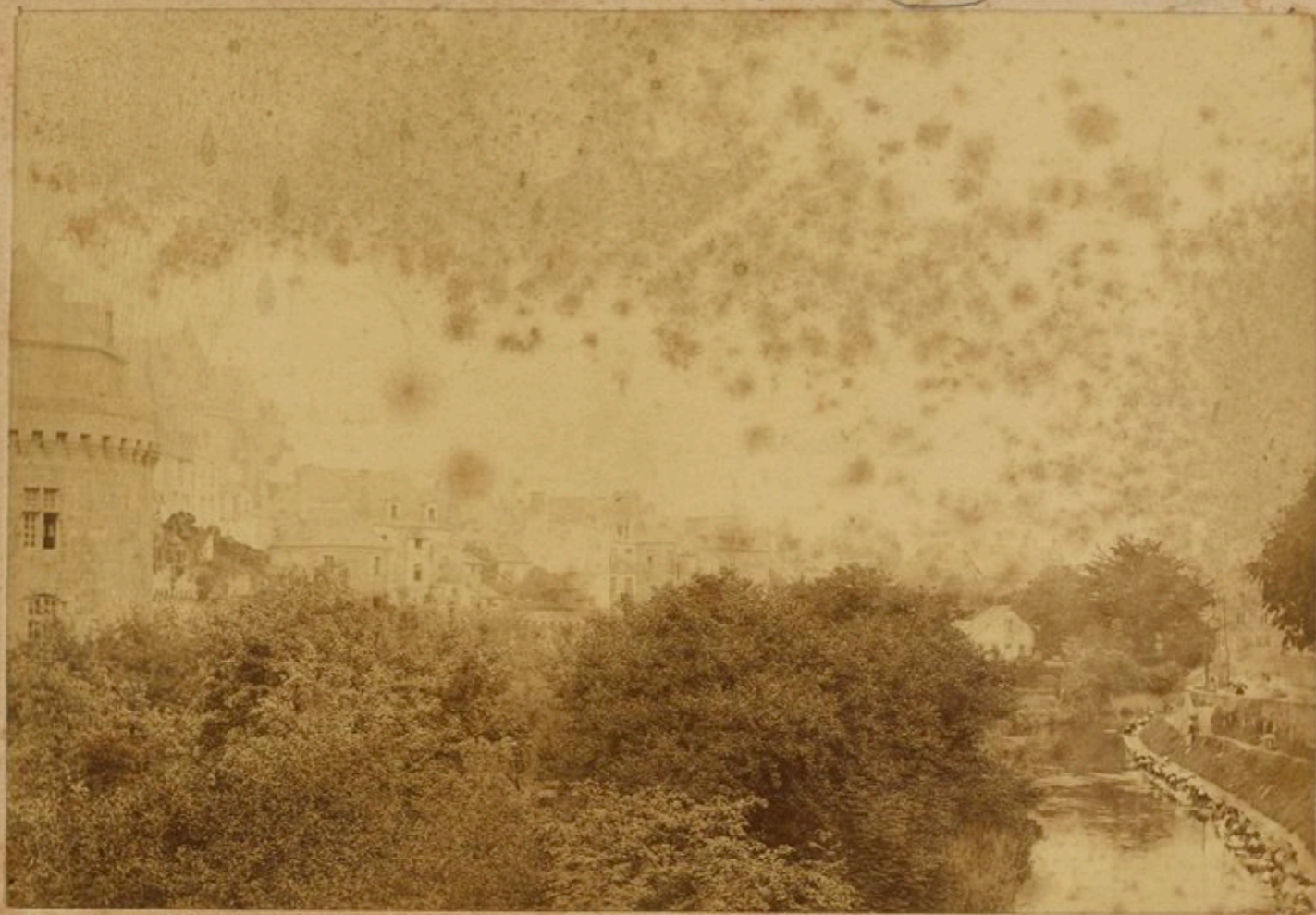
Vannes. 1^{re} tour et fortification

no 221

Wc 336 222

OFFERT PAR L'AUTEUR

Wc 336 (222)



Mulcahy

Vannes. La rivière et les fortifications.

h. 222

Wc 336 (223)

OFFERT PAR L'AUTEUR

Wc 336 (223)



Hubert V. 1/2

Vannes. Escalier de l'ancienne Mairie.

n° 223

Wc 336

224

OFFERT PAR L'AUTEUR

Wc 336 (224)



Hubert Vaffier

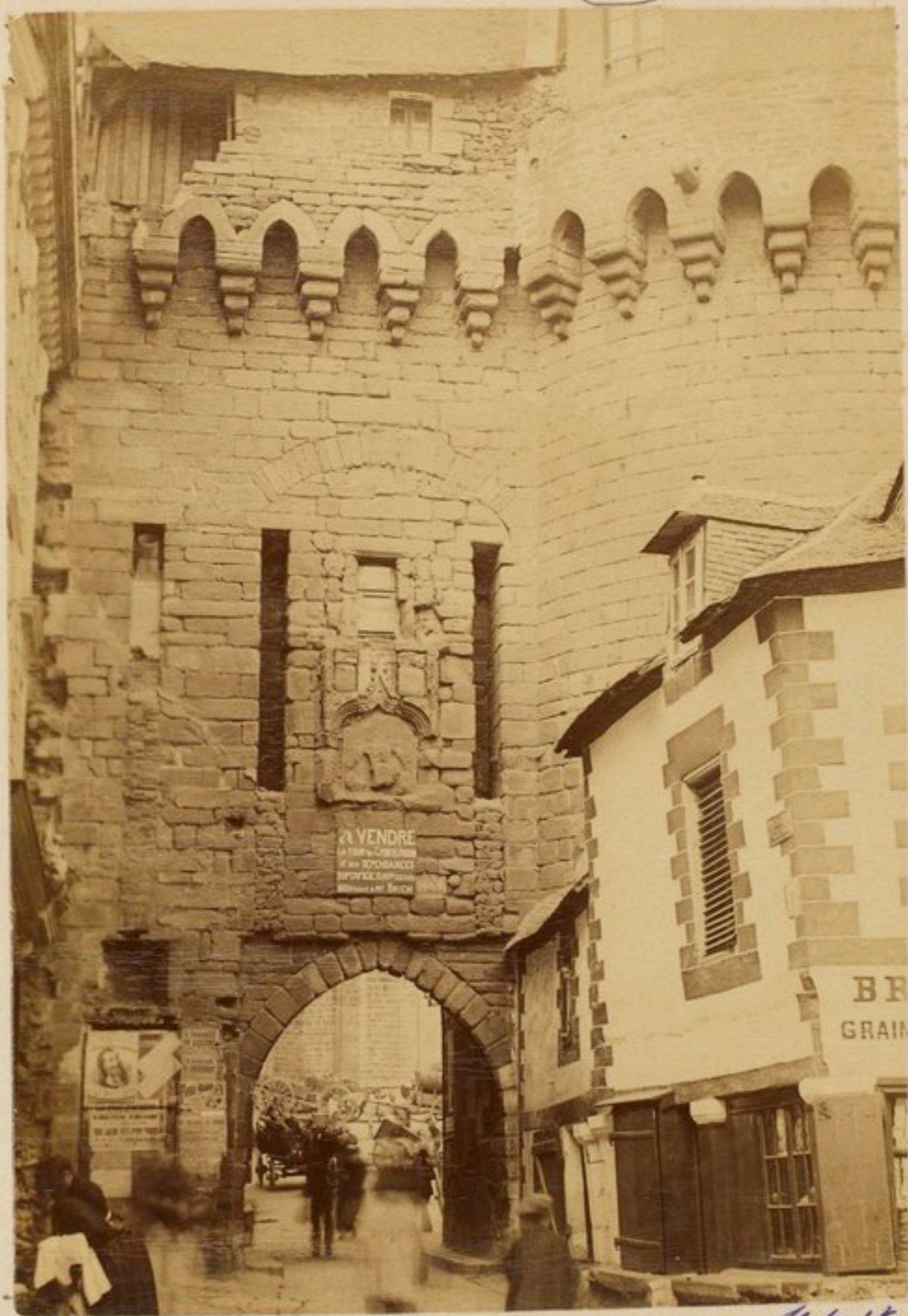
Vannes. Rue de la Monnaie.

n° 224

Wc 336 (225)

OFFERT PAR L'AUTEUR

Wc 336 (225)



Hubert V. P.

Vannes. Porte de prison.

Wc 336

(225)

11-225

Wc 336

226

OFFERT PAR L'AUTEUR

Wc 336

226



Hickall 1/12

Vannes. Place Henri IV

Wc 336

226

h. 226

Wc 336

227

OFFERT PAR L'AUTEUR

Wc 336

227



Hubert Vaffier

Vannes. Vue prise du port.

h. 227

Wc 336 (228)

OFFERT PAR L'AUTEUR

Wc 336 (228)



Hubert 4/12

Rennes. Maison Duquesclin.



Wc 336

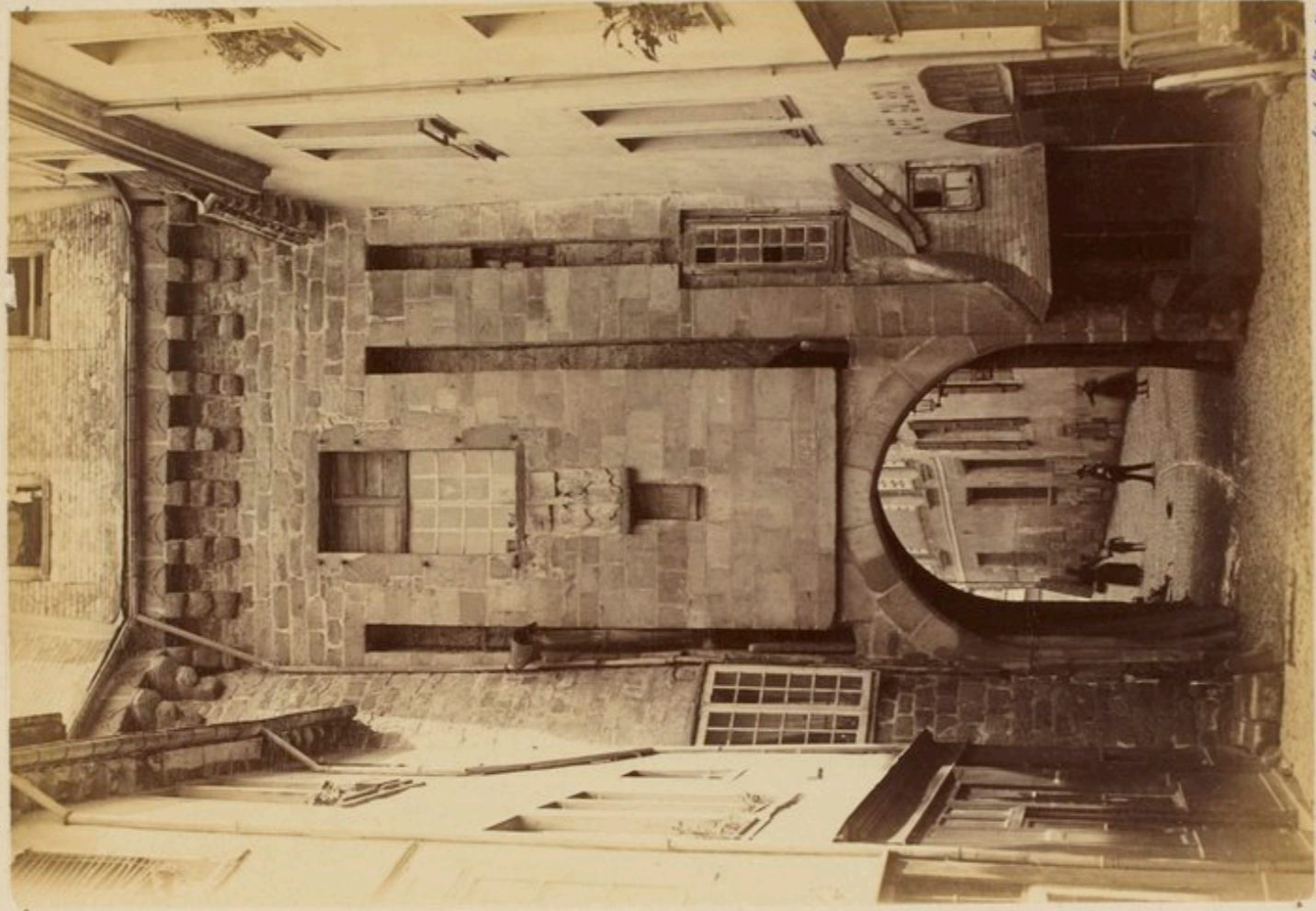
(228)

no 228

Wc 336 (229)

OFFERT PAR L'AUTEUR

Wc 336 (229)



Maubelaine

Rennes. Porte Maubelaine!!

Maubelaine



Wc 336

(229)

Wc 336

Wc 336

230

Wc 336 (230)

OFFERT PAR L'AUTEUR



SOCIÉTÉ DE GÉOLOGIE
 15 OCT. 91
 PARIS

Hubert Laffitte

Rennes. La Cathédrale.

Wc 336

230

no 230

Wc 336 (231)

OFFERT PAR L'AUTEUR

Wc 336 (231)



Hubert V. P.

Rennes. Hotel de ville.

n° 231